



## Fiche récapitulative de jeu

**Code du jeu:** 1079



### SUPER HEROS

#### Commentaires sur le jeu

Points:

Déguisement de super héros  
Matériel: 1 combinaison

Nb pièces: 1

#### Caractéristiques du jeu

Type de jeu: 12- FAIS SEMBLANT  
Age préconisé : 5-6 ans  
Durée de jeu prévue:  
Nombre de joueurs: 1  
Difficulté:  
Marque du jeu: Non renseigné  
Auteur:



Manque:

7 CLEMENT 5 85510 LE BOUPERE  
Tél: Email: ludotheque.atoidejouer@orange.fr



## Fiche récapitulative de jeu

**Code du jeu:** 1081



### WOODY

#### Commentaires sur le jeu

Points:

Déguisement de Woody  
Matériel: 1 combinaison

Nb pièces: 1

#### Caractéristiques du jeu

Type de jeu: 12- FAIS SEMBLANT  
Age préconisé : 3-4 ans  
Durée de jeu prévue:  
Nombre de joueurs: 1  
Difficulté:  
Marque du jeu: Non renseigné  
Auteur:



Manque:

7 CLEMENT 5 85510 LE BOUPERE  
Tél: Email: ludotheque.atoidejouer@orange.fr



## Fiche récapitulative de jeu

**Code du jeu:** 1078



### INDIEN

#### Commentaires sur le jeu

Points:

Déguisement d'indien  
Matériel: 1 tunique - 1 pantalon

Nb pièces: 2

#### Caractéristiques du jeu

Type de jeu: 12- FAIS SEMBLANT  
Age préconisé : 6 à 8 ans  
Durée de jeu prévue:  
Nombre de joueurs: 1  
Difficulté:  
Marque du jeu: Non renseigné  
Auteur:



Manque:



## Fiche récapitulative de jeu

**Code du jeu:** 1080



### CHINOISE

#### Commentaires sur le jeu

Points:

Déguisement de Chinoise  
Matériel: 1 robe

Nb pièces: 1

#### Caractéristiques du jeu

Type de jeu: 12- FAIS SEMBLANT  
Age préconisé : 5-7 ans  
Durée de jeu prévue:  
Nombre de joueurs: 1  
Difficulté:  
Marque du jeu: Non renseigné  
Auteur:



Manque:



## Fiche récapitulative de jeu

**Code du jeu:** 1075



### PETER PAN

#### Commentaires sur le jeu

Points:

Déguisement de Peter Pan  
Matériel: 1 chapeau - 1 pantalon - 1 haut

Nb pièces: 3

#### Caractéristiques du jeu

Type de jeu: 12- FAIS SEMBLANT  
Age préconisé : 5-6 ans  
Durée de jeu prévue:  
Nombre de joueurs: 1  
Difficulté:  
Marque du jeu: Non renseigné  
Auteur:



Manque:



## Fiche récapitulative de jeu

**Code du jeu:** 1082



### CHEVALIER

#### Commentaires sur le jeu

Points:

Déguisement de chevalier  
Matériel: 1 tunique

Nb pièces: 1

#### Caractéristiques du jeu

Type de jeu: 12- FAIS SEMBLANT  
Age préconisé : 4-5 ans  
Durée de jeu prévue:  
Nombre de joueurs: 1  
Difficulté:  
Marque du jeu: Non renseigné  
Auteur:



Manque:



## Fiche récapitulative de jeu

**Code du jeu:** 1000



### BATEAU DE PIRATE

#### Commentaires sur le jeu

Points:

Amusant pour les petits pirates. Le bateau les 3 pirates armés et les nombreux accessoires promettent des heures de jeux  
Matériel: Cf fiche

Nb pièces: 42

#### Caractéristiques du jeu

Type de jeu: 12- FAIS SEMBLANT

Age préconisé : 4+

Durée de jeu prévue:

Nombre de joueurs: 1 et +

Difficulté:

Marque du jeu: Playmobil

Auteur:



Manque:

7 CLEMENT 5 85510 LE BOUPERE  
Tél: Email: ludotheque.atoidejouer@orange.fr



## Fiche récapitulative de jeu

**Code du jeu:** 1003



### DEGUISEMENT DE POMPIER

#### Commentaires sur le jeu

Points:

Vêtu du déguisement de pompier invente toi des histoires dans lesquelles tu combas le feu et sauves les personnes en danger.

Matériel: 1 casque - 1 veste - 1 pantalon

Nb pièces: 3

#### Caractéristiques du jeu

Type de jeu: 12- FAIS SEMBLANT

Age préconisé : 3+

Durée de jeu prévue:

Nombre de joueurs:

Difficulté:

Marque du jeu: Non renseigné

Auteur:



Manque:

7 CLEMENT 5 85510 LE BOUPERE  
Tél: Email: ludotheque.atoidejouer@orange.fr



## Fiche récapitulative de jeu

**Code du jeu:** 0995



### ACTION MAN

#### Commentaires sur le jeu

Points:

Action Man est prêt pour de nombreuses aventures. Avec son skate tu vas l'aider à sauver le monde.

Matériel: 1 figurine - 1 casque avec sa visière - 1 pistolet - 1 skate board

Nb pièces: 5

#### Caractéristiques du jeu

Type de jeu: 12- FAIS SEMBLANT

Age préconisé : 3+

Durée de jeu prévue:

Nombre de joueurs:

Difficulté:

Marque du jeu: Non renseigné

Auteur:



Manque:



## Fiche récapitulative de jeu

**Code du jeu:** 0989



### TABLE A REPASSER ET SON FER

#### Commentaires sur le jeu

Points:

Comme tes parents jouent à prendre soin du linge pour être impeccable en toute situation.

Matériel: 1 table - 1 fer à repasser

Nb pièces: 2

#### Caractéristiques du jeu

Type de jeu: 12- FAIS SEMBLANT

Age préconisé : 12 +

Durée de jeu prévue:

Nombre de joueurs:

Difficulté:

Marque du jeu: Ecoiffier

Auteur:



Manque:



## Fiche récapitulative de jeu

**Code du jeu:** 0990



### CAMIONS DE POMPIERS ET DE CHANTIER

#### Commentaires sur le jeu

Points:

Les pompiers sont prêts à sortir avec leur camion rouge. Tandis que les ouvriers à l'aide de leurs pelleteuses sont en plein travaux.

**MATERIELS:** 1 camion de pompier - 7 pompiers - 2 lances à incendie - 2 camions de pompiers - 2 personnages de chantier

Nb pièces: 14

#### Caractéristiques du jeu

Type de jeu: 12- FAIS SEMBLANT

Age préconisé : 3+

Durée de jeu prévue:

Nombre de joueurs:

Difficulté:

Marque du jeu: Non renseigné

Auteur:



Manque:

7 CLEMENT 5 85510 LE BOUPERE  
Tél: Email: ludotheque.atoidejouer@orange.fr



## Fiche récapitulative de jeu

**Code du jeu:** 0987



### L'ILE AUX FEES

#### Commentaires sur le jeu

Points:

Bienvenue sur l'île des fées ! Les jolies fées avec un sceptre et baguette magiques vivent en harmonie avec le bébé licorne et la famille de cygnes. En fin de journée, les fées s'installent sur les fleurs qui tournent pour danser sous les illuminations de la fontaine de pierres précieuses.

Matériel: CF notice (environ 133)

Nb pièces: 133

#### Caractéristiques du jeu

Type de jeu: 12- FAIS SEMBLANT

Age préconisé : 4+

Durée de jeu prévue:

Nombre de joueurs:

Difficulté:

Marque du jeu: Playmobil

Auteur:



Manque:

7 CLEMENT 5 85510 LE BOUPERE  
Tél: Email: ludotheque.atoidejouer@orange.fr



## Fiche récapitulative de jeu

**Code du jeu:** 0983



### ETABLI EN BOIS

#### Commentaires sur le jeu

Points:

Les constructeurs en herbe aux grandes idées pourront travailler de manière efficace sur cet établi;

Matériel: 50 pièces - 1 établi

**PENSER A DONNER LA BOITE D'ACCESSOIRS**

Nb pièces: 51

#### Caractéristiques du jeu

Type de jeu: 12- FAIS SEMBLANT

Age préconisé : 3+

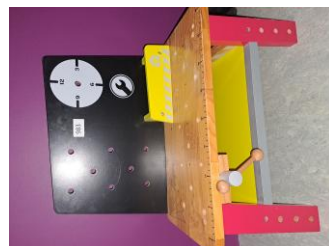
Durée de jeu prévue:

Nombre de joueurs:

Difficulté:

Marque du jeu: Non renseigné

Auteur:



Manque:

7 CLEMENT 5 85510 LE BOUPERE  
Tél: Email: ludotheque.atoidejouer@orange.fr



## Fiche récapitulative de jeu

**Code du jeu:** 0979



### J'APPRENDS LA MUSIQUE

#### Commentaires sur le jeu

Points:

Un jeu pour s'initier à la musique en jouant 12 airs connus. L'enfant insère la partition dans son support et joue le morceau sur le piano. Pas besoin de connaître le solfège : grâce au code couleurs ! Le piano guide l'enfant et le félicite quand il réussit à jouer le morceau jusqu'au bout.

Matériel: 1 piano - 6 partitions - 1 fiche explicative

Nb pièces: 7

#### Caractéristiques du jeu

Type de jeu: 12- FAIS SEMBLANT

Age préconisé : 5+

Durée de jeu prévue:

Nombre de joueurs:

Difficulté:

Marque du jeu: Nathan

Auteur:



Manque:

7 CLEMENT 5 85510 LE BOUPERE  
Tél: Email: ludotheque.atoidejouer@orange.fr



## Fiche récapitulative de jeu

**Code du jeu:** 0970



### CASERNE SAM LE POMPIER

#### Commentaires sur le jeu

Points:

Engagez vous dans des aventures palpitantes aux cotés de Sam le pompier et aidez-le dans ses interventions.

Matériel: 1 caserne - 2 personnages - 1 camion - 1 hélicoptère - 1 échelle - 1 barre rouge - 1 table - 2 chaises - 1 corde de sauvetage jaune - 1 mégaphone - 1 pince coupante - 1 seau - 1 extincteur

Nb pièces: 15

#### Caractéristiques du jeu

Type de jeu: 12- FAIS SEMBLANT  
 Age préconisé : 3+  
 Durée de jeu prévue:  
 Nombre de joueurs:  
 Difficulté:  
 Marque du jeu: Non renseigné  
 Auteur:



Manque:

7 CLEMENT 5 85510 LE BOUPERE  
 Tél: Email: ludotheque.atoidejouer@orange.fr



## Fiche récapitulative de jeu

**Code du jeu:** 0969



### TRACTEUR AVEC SA VISSEUSE

#### Commentaires sur le jeu

Points:

Votre enfant pourra monter et démonter le tracteur John Deere autant de fois qu'il le souhaite et développer sa motricité. Une fois reconstitué, votre bambin aimera jouer avec le véhicule.

Matériel: 1 base tracteur - 4 roues - 1 capot - 1 cabine - 6 vis - 1 visseuse - 2 embouts

Nb pièces: 16

#### Caractéristiques du jeu

Type de jeu: 12- FAIS SEMBLANT  
 Age préconisé : 3+  
 Durée de jeu prévue:  
 Nombre de joueurs:  
 Difficulté:  
 Marque du jeu: Tomy  
 Auteur:



Manque:

7 CLEMENT 5 85510 LE BOUPERE  
 Tél: Email: ludotheque.atoidejouer@orange.fr





## Fiche récapitulative de jeu

**Code du jeu:** 0974



### POUPEE ELSA

#### Commentaires sur le jeu

Points:

Grâce à cette poupée, ils pourront recréer leurs scènes préférées du film d'animation la Reine des Neiges ou stimuler leur imagination et leur créativité en lui inventant de nouvelles aventures à Arendelle.  
Matériel: 1 poupée - 1 diadème - 1 élastique - 1 robe - 2 chaussures

Nb pièces: 6

#### Caractéristiques du jeu

Type de jeu: 12- FAIS SEMBLANT  
Age préconisé : 3+  
Durée de jeu prévue:  
Nombre de joueurs:  
Difficulté:  
Marque du jeu: Non renseigné  
Auteur:



Manque:

7 CLEMENT 5 85510 LE BOUPERE  
Tél: Email: ludotheque.atoidejouer@orange.fr



## Fiche récapitulative de jeu

**Code du jeu:** 0960



### Super Héros

#### Commentaires sur le jeu

Points: 1

Figurines Héros Avangers

Matériel: 6 super héros et 1 bouclier

Nb pièces: 1

#### Caractéristiques du jeu

Type de jeu: 12- FAIS SEMBLANT  
Age préconisé : 4+  
Durée de jeu prévue:  
Nombre de joueurs:  
Difficulté:  
Marque du jeu: Non renseigné  
Auteur:



Manque:

7 CLEMENT 5 85510 LE BOUPERE  
Tél: Email: ludotheque.atoidejouer@orange.fr



## Fiche récapitulative de jeu

**Code du jeu:** 0957



### DEGUISEMENT DEMON (8 ans)

#### Commentaires sur le jeu

Points:

Votre enfant s'amusera totalement à l'Halloween grâce à ce costume de diablesse!  
Matériel: 1 robe - 1 serre tête

Nb pièces: 2

#### Caractéristiques du jeu

Type de jeu: 12- FAIS SEMBLANT  
Age préconisé : 8+  
Durée de jeu prévue:  
Nombre de joueurs:  
Difficulté:  
Marque du jeu: Non renseigné  
Auteur:



Manque:



## Fiche récapitulative de jeu

**Code du jeu:** 0956



### DEGUISEMENT BUZZ L'ECLAIR (3/4 ans)

#### Commentaires sur le jeu

Points:

Gâtez vos petits space rangers grâce à notre déguisement Buzz l'Éclair.  
Matériel: 1 combinaison - 1 cagoule - 1 masque - des ailes

Nb pièces: 4

#### Caractéristiques du jeu

Type de jeu: 12- FAIS SEMBLANT  
Age préconisé : 3+  
Durée de jeu prévue:  
Nombre de joueurs:  
Difficulté:  
Marque du jeu: Non renseigné  
Auteur:



Manque:



## Fiche récapitulative de jeu

**Code du jeu:** 0955



### DEGUISEMENT DE SORCIERE ( 7/10 ans)

#### Commentaires sur le jeu

Points:

Joli déguisement de sorcière violette qui sera parfait pour Halloween !

Matériel : 1 robe - 1 chapeau

Nb pièces: 2



Manque:

#### Caractéristiques du jeu

Type de jeu: 12- FAIS SEMBLANT

Age préconisé : 7+

Durée de jeu prévue:

Nombre de joueurs:

Difficulté:

Marque du jeu: Non renseigné

Auteur:

7 CLEMENT 5 85510 LE BOUPERE

Tél: Email: ludotheque.atoidejouer@orange.fr



## Fiche récapitulative de jeu

**Code du jeu:** 0954



### DEGUISEMENT CHINOISE ROSE (10 ans)

#### Commentaires sur le jeu

Points:

Votre enfant adorera cette robe chinoise rose à motif avec son joli col mao.  
Sa fermeture en diagonal sur la poitrine et sa jupe fendue permettent d'arborer un look ultra chinois.

Matériel: 1 robe 10 ans

Nb pièces: 1



Manque:

#### Caractéristiques du jeu

Type de jeu: 12- FAIS SEMBLANT

Age préconisé :

Durée de jeu prévue:

Nombre de joueurs:

Difficulté:

Marque du jeu: Non renseigné

Auteur:

7 CLEMENT 5 85510 LE BOUPERE

Tél: Email: ludotheque.atoidejouer@orange.fr



## Fiche récapitulative de jeu

**Code du jeu:** 0953



### DEGUISEMENT DE CHINOISE BLEU (12 ANS)

#### Commentaires sur le jeu

Points:

Cette petite robe chinoise bleu turquoise sublimerait le look de votre fille en toutes occasions. Sa jupe fendue, son col mao et sa fermeture à la chinoise ajoutent du style à sa coupe pour une tenue chinoise plus moderne et sophistiquée.

Matériel: 1 robe 12 ans

Nb pièces: 1

#### Caractéristiques du jeu

Type de jeu: 12- FAIS SEMBLANT

Age préconisé :

Durée de jeu prévue:

Nombre de joueurs:

Difficulté:

Marque du jeu: Non renseigné

Auteur:



Manque:



## Fiche récapitulative de jeu

**Code du jeu:** 0952



### DEGUISEMENT DE CITROUILLE 2 ANS

#### Commentaires sur le jeu

Points:

Ce déguisement de citrouille est parfait pour l'Halloween, le Carnaval, les fêtes déguisée, le Noël, des Pâques, le réveillon du Nouvel An, convient également pour le jeu de déguisement, le spectacle, etc.

Matériel: 1 déguisement 2 ans

Nb pièces: 1

#### Caractéristiques du jeu

Type de jeu: 12- FAIS SEMBLANT

Age préconisé : 2+

Durée de jeu prévue:

Nombre de joueurs:

Difficulté:

Marque du jeu: Non renseigné

Auteur:



Manque:



## Fiche récapitulative de jeu

**Code du jeu:** 0943



### Caserne de pompiers

#### Commentaires sur le jeu

Points:

##### Matériel:

1 caserne de pompiers, 2 véhicules, 46 éléments de circuit, 1 feu bicolore, 1 barrière en deux partie, 1 arche, 3 éléments flamme

Nb pièces: 55

#### Caractéristiques du jeu

Type de jeu: 12- FAIS SEMBLANT

Age préconisé :

Durée de jeu prévue:

Nombre de joueurs:

Difficulté:

Marque du jeu: Vetech

Auteur:



Manque:

7 CLEMENT 5 85510 LE BOUPERE  
Tél: Email: ludotheque.atoidejouer@orange.fr



## Fiche récapitulative de jeu

**Code du jeu:** 0944



### Camion de pompiers

#### Commentaires sur le jeu

Points:

Camion de pompiers sonore

Nb pièces: 1

#### Caractéristiques du jeu

Type de jeu: 12- FAIS SEMBLANT

Age préconisé :

Durée de jeu prévue:

Nombre de joueurs:

Difficulté:

Marque du jeu: Tonka

Auteur:



Manque:

7 CLEMENT 5 85510 LE BOUPERE  
Tél: Email: ludotheque.atoidejouer@orange.fr



## Fiche récapitulative de jeu

**Code du jeu:** 0945



### Table à langer

#### Commentaires sur le jeu

Points:

Matériel: Table à langer, 1 baignoire, 1 pommeau de douche, 1 matelas à langer

Nb pièces: 4

#### Caractéristiques du jeu

Type de jeu: 12- FAIS SEMBLANT

Age préconisé :

Durée de jeu prévue:

Nombre de joueurs:

Difficulté:

Marque du jeu: Ecoiffier

Auteur:



Manque:

7 CLEMENT 5 85510 LE BOUPERE  
Tél: Email: ludotheque.atoidejouer@orange.fr



## Fiche récapitulative de jeu

**Code du jeu:** 0942



### Hélicoptère Police Playmobil

#### Commentaires sur le jeu

Points:

Matériel:  
1 hélicoptère ( 2 pales, 1 attache, 1 cabine, les pieds, 1 enrouleur, 1 lampe), 2 personnages, 2 casques, 2 pistolets, 2 portes pistolets, 1 montre, 1 fusil

Nb pièces: 16

#### Caractéristiques du jeu

Type de jeu: 12- FAIS SEMBLANT

Age préconisé :

Durée de jeu prévue:

Nombre de joueurs:

Difficulté:

Marque du jeu: Playmobil

Auteur:



Manque:

7 CLEMENT 5 85510 LE BOUPERE  
Tél: Email: ludotheque.atoidejouer@orange.fr



## Fiche récapitulative de jeu

**Code du jeu:** 0931



### PET SHOP

#### Commentaires sur le jeu

Points:

Tu pourras promener tes animaux dans son joli panier et passer de bon moment avec eux

Matériel: 2 animaux - 1 panier - 1 couronne

Nb pièces: 4

#### Caractéristiques du jeu

Type de jeu: 12- FAIS SEMBLANT

Age préconisé : 3+

Durée de jeu prévue:

Nombre de joueurs:

Difficulté:

Marque du jeu: Hasbro

Auteur:



Manque:



## Fiche récapitulative de jeu

**Code du jeu:** 0922



### DEGUISEMENT LA REINE DES NEIGES

#### Commentaires sur le jeu

Points:

Cette Robe Elsa Reine des neiges est très élégante et fait réellement penser à une princesse.

Matériel: 1 robe - 1 cintre - 1 pochette de rangement

Nb pièces: 3

#### Caractéristiques du jeu

Type de jeu: 12- FAIS SEMBLANT

Age préconisé : 3+

Durée de jeu prévue:

Nombre de joueurs:

Difficulté:

Marque du jeu: Disney

Auteur:



Manque:



## Fiche récapitulative de jeu

**Code du jeu:** 0923



### DEGUISEMENT WINNIE L'OURSON

#### Commentaires sur le jeu

Points:

Une combinaison complète en fourrure.

Matériel: 1 déguisement - 1 cintre - 1 pochette de rangement

Nb pièces: 1

#### Caractéristiques du jeu

Type de jeu: 12- FAIS SEMBLANT

Age préconisé : 3+

Durée de jeu prévue:

Nombre de joueurs:

Difficulté:

Marque du jeu: Disney

Auteur:



Manque:



## Fiche récapitulative de jeu

**Code du jeu:** 0925



### DEGUISEMENT DE PIRATE

#### Commentaires sur le jeu

Points: 1

Ce costume de pirate sera parfait pour partir à la chasse aux trésors  
Matériel: 1 combinaison - 1 sabre - 1 cintre - 1 housse

Nb pièces: 1

#### Caractéristiques du jeu

Type de jeu: 12- FAIS SEMBLANT

Age préconisé : 7+

Durée de jeu prévue:

Nombre de joueurs:

Difficulté:

Marque du jeu: Non renseigné

Auteur:

Manque:





## Fiche récapitulative de jeu

**Code du jeu:** 0924



### DEGUISEMENT PETER PAN

#### Commentaires sur le jeu

Points:

Matériel: 1 combinaison - 1 cintre - 1 housse de rangement

Nb pièces: 3

#### Caractéristiques du jeu

Type de jeu: 12- FAIS SEMBLANT

Age préconisé : 2+

Durée de jeu prévue:

Nombre de joueurs:

Difficulté:

Marque du jeu: Non renseigné

Auteur:



Manque:



## Fiche récapitulative de jeu

**Code du jeu:** 0921



### DEGUISEMENT DE NINJA 8 ans

#### Commentaires sur le jeu

Points:

Ce costume sera parfait pour incarner un véritable ninja.

Matériel: 2 bandeaux dorés - 4 liens dorés - 1 foulard triangle noir - 1 haut noir - 1 cape noire et or - 1 pantalon - 1 sac bleu pour les accessoires - 1 cintre - 1 pochette de rangement

Nb pièces: 13

#### Caractéristiques du jeu

Type de jeu: 12- FAIS SEMBLANT

Age préconisé : 8+

Durée de jeu prévue:

Nombre de joueurs:

Difficulté:

Marque du jeu: Non renseigné

Auteur:



Manque:



## Fiche récapitulative de jeu

**Code du jeu:** 0888



### MICRO

#### Commentaires sur le jeu

Points:

Exprimez votre talent de chanteur/chanteuse avec ce super micro aux différentes fonctions:

Matériel: 1 micro

Nb pièces: 1

#### Caractéristiques du jeu

Type de jeu: 12- FAIS SEMBLANT

Age préconisé : 3+

Durée de jeu prévue:

Nombre de joueurs:

Difficulté:

Marque du jeu: Non renseigné

Auteur:



Manque:

7 CLEMENT 5 85510 LE BOUPERE  
Tél: Email: ludotheque.atoidejouer@orange.fr



## Fiche récapitulative de jeu

**Code du jeu:** 0890



### GUITARE ELECTRIQUE

#### Commentaires sur le jeu

Points:

Développe ton oreille musicale... Joue tes premiers accords et deviens un vrai rocker !

Matériel: 1 guitare

Nb pièces: 1

#### Caractéristiques du jeu

Type de jeu: 12- FAIS SEMBLANT

Age préconisé : 2+

Durée de jeu prévue:

Nombre de joueurs:

Difficulté:

Marque du jeu: Non renseigné

Auteur:



Manque:

7 CLEMENT 5 85510 LE BOUPERE  
Tél: Email: ludotheque.atoidejouer@orange.fr



## Fiche récapitulative de jeu

**Code du jeu:** 0900



### POINTES ET MARTEAU

#### Commentaires sur le jeu

Points: 1

Voici un jeu malin qui marie le bricolage au dessin. De fines pièces en bois aux formes géométriques et colorées sont prêtes à être clouées sur un panneau en liège pour réaliser de magnifiques figures.

Matériel: 1 planche - 1 marteau - 31 pointes - 3 punaises - 31 formes en bois

Nb pièces: 67

#### Caractéristiques du jeu

Type de jeu: 12- FAIS SEMBLANT

Age préconisé : 5+

Durée de jeu prévue:

Nombre de joueurs:

Difficulté:

Marque du jeu: Non renseigné

Auteur:



Manque:

7 CLEMENT 5 85510 LE BOUPERE  
Tél: Email: ludotheque.atoidejouer@orange.fr



## Fiche récapitulative de jeu

**Code du jeu:** 0899



### TRANSAT

#### Commentaires sur le jeu

Points:

Tes poupons méritent ce qu'il y a de mieux ! C'est pourquoi tu vas adorer jouer de longues heures avec ce joli transat "Pretty Lili" ! Facilement transportable, disposant d'une assise solide et équipé de sa ceinture de sécurité, il assure un vrai repos à tes bébés. Parfaitement ajustable, il s'adapte à tous types de poupons pouvant aller jusqu'à 46 cm. Alors n'hésite plus !

Matériel: 1 transat

Nb pièces: 1

#### Caractéristiques du jeu

Type de jeu: 12- FAIS SEMBLANT

Age préconisé : 3+

Durée de jeu prévue:

Nombre de joueurs:

Difficulté:

Marque du jeu: Non renseigné

Auteur:



Manque:

7 CLEMENT 5 85510 LE BOUPERE  
Tél: Email: ludotheque.atoidejouer@orange.fr



## Fiche récapitulative de jeu

**Code du jeu:** 0897



### HELLO KITTY

#### Commentaires sur le jeu

Points:

Hello kitty part à la ferme.  
Hello Kitty  
Matériel: 1 tracteur - 1 remorque - 1 brique rose - 1 table - 2 chaises - 1 personnages

Nb pièces: 7

#### Caractéristiques du jeu

Type de jeu: 12- FAIS SEMBLANT  
Age préconisé :  
Durée de jeu prévue:  
Nombre de joueurs:  
Difficulté:  
Marque du jeu: Janod  
Auteur:



Manque:

7 CLEMENT 5 85510 LE BOUPERE  
Tél: Email: ludotheque.atoidejouer@orange.fr



## Fiche récapitulative de jeu

**Code du jeu:** 0865



### PETITE CUISINE ET SES ACCESSOIRES

#### Commentaires sur le jeu

Points:

Ensemble idéal pour faire ses premiers pas de cuisiniers et préparer le repas comme les grands.

Matériel: 1 réchaud - 2 faitouts - 1 casserole - 3 couvercles - 4 ustensiles - 1 pot de bébé - 2 pichets - 2 tasses - 2 verres - 1 spatule - 1 poêle avec son couvercle - 2 cocotes avec couvercle

Nb pièces: 23

#### Caractéristiques du jeu

Type de jeu: 12- FAIS SEMBLANT  
Age préconisé : 3+  
Durée de jeu prévue:  
Nombre de joueurs:  
Difficulté:  
Marque du jeu: Janod  
Auteur:



Manque:

7 CLEMENT 5 85510 LE BOUPERE  
Tél: Email: ludotheque.atoidejouer@orange.fr



## Fiche récapitulative de jeu

**Code du jeu:** 0833



### LE BATEAU ET LA VOITURE

#### Commentaires sur le jeu

Points:

C'est le grand départ! La famille Playmobil part en vacances au bord de la mer. Le bateau est chargé sur la remorque et le pique-nique est prêt! Ce soir nous serons à la plage!

Matériel: CF fiche

Nb pièces: 40

#### Caractéristiques du jeu

Type de jeu: 12- FAIS SEMBLANT

Age préconisé : 4+

Durée de jeu prévue:

Nombre de joueurs:

Difficulté:

Marque du jeu: Playmobil

Auteur:



Manque:

7 CLEMENT 5 85510 LE BOUPERE  
Tél: Email: ludotheque.atoidejouer@orange.fr



## Fiche récapitulative de jeu

**Code du jeu:** 0836



### LE CAMPING CAR

#### Commentaires sur le jeu

Points:

C'est parti pour l'aventure. Tout est prêt dans le camping car. La vaisselle et la nourriture sont cachés sous les lit, la table et les chaises dans le coffre de toit et les vélos dans le coffre du camping car. On va passer de super vacances.

Matériel: CF fiche

Nb pièces: 64

#### Caractéristiques du jeu

Type de jeu: 12- FAIS SEMBLANT

Age préconisé : 4+

Durée de jeu prévue:

Nombre de joueurs:

Difficulté:

Marque du jeu: Playmobil

Auteur:



Manque:

7 CLEMENT 5 85510 LE BOUPERE  
Tél: Email: ludotheque.atoidejouer@orange.fr



## Fiche récapitulative de jeu

**Code du jeu:** 0835



### LE POLICIER ET SON QUAD

#### Commentaires sur le jeu

Points:

Cour à la poursuite des méchants à l'aide de ton quad super rapide.

Matériel: 1 quad - 1 coffre en deux parties - 1 antenne - 1 gyrophare - 1 panneau stop - 1 matraque - 1 paire de menottes - 1 revolver - 1 torche - 1 policier - 1 casque - 1 écouteur

Nb pièces: 13

#### Caractéristiques du jeu

Type de jeu: 12- FAIS SEMBLANT

Age préconisé : 4+

Durée de jeu prévue:

Nombre de joueurs:

Difficulté:

Marque du jeu: Playmobil

Auteur:



Manque:



## Fiche récapitulative de jeu

**Code du jeu:** 0834



### L'ILE AUX PIRATES

#### Commentaires sur le jeu

Points:

Comme un vrai pirate protège ton île et tes trésors.

Matériel: CF fiche

Nb pièces: 183

#### Caractéristiques du jeu

Type de jeu: 12- FAIS SEMBLANT

Age préconisé : 4+

Durée de jeu prévue:

Nombre de joueurs:

Difficulté:

Marque du jeu: Playmobil

Auteur:



Manque:



## Fiche récapitulative de jeu

**Code du jeu:** 0837



### LE PARC ANIMALIER ET SES VISITEURS

#### Commentaires sur le jeu

Points:

Bienvenue dans notre parc.  
Les animaux sont prêts à être admirés par les visiteurs.

Matériel: CF fiche

Nb pièces: 76

#### Caractéristiques du jeu

Type de jeu: 12- FAIS SEMBLANT

Age préconisé : 4+

Durée de jeu prévue:

Nombre de joueurs:

Difficulté:

Marque du jeu: Playmobil

Auteur:



Manque:

7 CLEMENT 5 85510 LE BOUPERE  
Tél: Email: ludotheque.atoidejouer@orange.fr



## Fiche récapitulative de jeu

**Code du jeu:** 0832



### LA FONTAINE ROYALE

#### Commentaires sur le jeu

Points:

C'est la fête à la fontaine royale le prince et la princesse ont invité la licorne et ses amis. Un bon moment de jeu en perspective.

Matériel: cf fiche

Nb pièces: 105

#### Caractéristiques du jeu

Type de jeu: 12- FAIS SEMBLANT

Age préconisé : 4+

Durée de jeu prévue:

Nombre de joueurs:

Difficulté:

Marque du jeu: Playmobil

Auteur:



Manque:

7 CLEMENT 5 85510 LE BOUPERE  
Tél: Email: ludotheque.atoidejouer@orange.fr



## Fiche récapitulative de jeu

**Code du jeu:** 0831



### LE CARROSSE DES MARIES

#### Commentaires sur le jeu

Points:

Vives les mariés. Le prince et la princesse défile dans leur magnifique carrosse blanc, tirés par 2 très beaux chevaux blancs. Les enfants princiers ont revêtu leurs plus beaux habits pour remettre les alliances aux jeunes époux. Un valet et un cocher escorte le cortège royal.

Matériel: CF PHOTO DANS LA BOITE

Nb pièces: 62

#### Caractéristiques du jeu

Type de jeu: 12- FAIS SEMBLANT

Age préconisé : 4+

Durée de jeu prévue:

Nombre de joueurs:

Difficulté:

Marque du jeu: Playmobil

Auteur:



Manque:

7 CLEMENT 5 85510 LE BOUPERE  
Tél: Email: ludotheque.atoidejouer@orange.fr



## Fiche récapitulative de jeu

**Code du jeu:** 0790



### RESTAURANT TRANSPORTABLE

#### Commentaires sur le jeu

Points:

Prenez une bouchée à manger au diner à emporter Placez votre commande au comptoir pour un délicieux hot-dog ou un hamburger. Consultez facilement le tableau de menu pour connaître les prix et attendez vos repas à la table à damiers.

Matériel: cf fiche

Nb pièces: 42

#### Caractéristiques du jeu

Type de jeu: 12- FAIS SEMBLANT

Age préconisé : 5+

Durée de jeu prévue:

Nombre de joueurs:

Difficulté:

Marque du jeu: Playmobil

Auteur:



Manque:

7 CLEMENT 5 85510 LE BOUPERE  
Tél: Email: ludotheque.atoidejouer@orange.fr





## Fiche récapitulative de jeu

**Code du jeu:** 0752



### JARDIN D'ENFANT

#### Commentaires sur le jeu

Points:

Les parents amènent leurs enfants à la garderie avant d'aller travailler. Les petits sont bien soignés et ont beaucoup de plaisir à jouer aux jeux proposés.

Matériel: 66 morceaux (voir photo certaines pièces sont fixées) - 1 photos - 1 fiche descriptive

Nb pièces: 68

#### Caractéristiques du jeu

Type de jeu: 12- FAIS SEMBLANT

Age préconisé : 4+

Durée de jeu prévue:

Nombre de joueurs:

Difficulté:

Marque du jeu: Playmobil

Auteur:



Manque:

7 CLEMENT 5 85510 LE BOUPERE  
Tél: Email: ludotheque.atoidejouer@orange.fr



## Fiche récapitulative de jeu

**Code du jeu:** 0748



### BABY WALKER MINIKISS

#### Commentaires sur le jeu

Points:

Baby Walker MiniKiss est un produit 2 en 1 ! Aide à la marche et 1ère poussette, le Baby Walker permet aux plus petits de faire leurs premiers pas en toute sécurité. L'ergonomie adaptée permet un apprentissage sûr et adapté de la marche grâce à son système de freinage des roues. S'utilise également comme poussette lorsque bébé promène son poupon.

Matériel: 1 poussette - 1 poupée - 1 pyjama - 1 bonnet

Nb pièces: 4

#### Caractéristiques du jeu

Type de jeu: 12- FAIS SEMBLANT

Age préconisé :

Durée de jeu prévue:

Nombre de joueurs:

Difficulté:

Marque du jeu: Eveil et jeux

Auteur:



Manque:

7 CLEMENT 5 85510 LE BOUPERE  
Tél: Email: ludotheque.atoidejouer@orange.fr



## Fiche récapitulative de jeu

**Code du jeu:** 0716



### Déguisement de SUPER HEROS

#### Commentaires sur le jeu

Points:

Imite le Super Héros et joue à sauver le monde!

Matériel: 1 combinaison - 1 masque - 1 cape

Nb pièces: 3

#### Caractéristiques du jeu

Type de jeu: 12- FAIS SEMBLANT

Age préconisé : 6+

Durée de jeu prévue:

Nombre de joueurs:

Difficulté:

Marque du jeu: Janod

Auteur:



Manque:

7 CLEMENT 5 85510 LE BOUPERE  
Tél: Email: ludotheque.atoidejouer@orange.fr



## Fiche récapitulative de jeu

**Code du jeu:** 0712



### Déguisement chinois

#### Commentaires sur le jeu

Points:

Matériel : 1 haut - 1 jupe - 1 chapeau

Nb pièces: 3

#### Caractéristiques du jeu

Type de jeu: 12- FAIS SEMBLANT

Age préconisé :

Durée de jeu prévue:

Nombre de joueurs:

Difficulté:

Marque du jeu: Janod

Auteur:



Manque:

7 CLEMENT 5 85510 LE BOUPERE  
Tél: Email: ludotheque.atoidejouer@orange.fr



## Fiche récapitulative de jeu

**Code du jeu:** 0647



### MAISON TRANSPORTABLE

#### Commentaires sur le jeu

Points:

Avec la maison transportable les histoires s'emportent partout !

Matériel: 1 maison - 4 lits - 4 matelas - 3 couvertures - 1 berceau - 1 poussette avec 1 matelas - 2 nounours - 1 chaise haute en 2 morceaux - 2 tables de chevet - 2 piles de livre - 2 tables - 3 chaises - 1 tabouret - 1 chaise à bascule - 1 poêle à bois - 1 théâtre - 1 meuble blanc - 1 feu en 2 morceaux - 1 panier - 1 casserole - 3 tasses - 1 vase avec 4 fleurs - 1 pichet - 2 chats - 1 ballon - 2 adultes - 4 enfants - 3 cartables - 2 bonnets - 1 commode avec tiroir rose

Nb pièces: 72

#### Caractéristiques du jeu

Type de jeu: 12- FAIS SEMBLANT

Age préconisé : 4+

Durée de jeu prévue:

Nombre de joueurs:

Difficulté:

Marque du jeu: Playmobil

Auteur:



Manque:

7 CLEMENT 5 85510 LE BOUPERE  
Tél: Email: ludotheque.atoidejouer@orange.fr



## Fiche récapitulative de jeu

**Code du jeu:** 0687



### DEGUISEMENT DE CHEVALIER 3/5 ans

#### Commentaires sur le jeu

Points:

Ce costume sera idéal pour se transformer en guerrier médiéval.

Matériel: 1 cagoule - 1 cape - 1 bourse - 1 haut - 1 pantalon

Nb pièces: 5

#### Caractéristiques du jeu

Type de jeu: 12- FAIS SEMBLANT

Age préconisé :

Durée de jeu prévue:

Nombre de joueurs:

Difficulté:

Marque du jeu: Janod

Auteur:



Manque:

7 CLEMENT 5 85510 LE BOUPERE  
Tél: Email: ludotheque.atoidejouer@orange.fr



## Fiche récapitulative de jeu

**Code du jeu:** 0688



### DEGUISEMENT DE DOCTEUR 3/5 ans

#### Commentaires sur le jeu

Points:

Vous allez pouvoir vous faire soigner par votre petit médecin.

Matériel: 1 pantalon - 1 veste - 1 calot

Nb pièces: 3

#### Caractéristiques du jeu

Type de jeu: 12- FAIS SEMBLANT

Age préconisé :

Durée de jeu prévue:

Nombre de joueurs:

Difficulté:

Marque du jeu: Janod

Auteur:



Manque:

7 CLEMENT 5 85510 LE BOUPERE  
Tél: Email: ludotheque.atoidejouer@orange.fr



## Fiche récapitulative de jeu

**Code du jeu:** 0686



### DEGUISEMENT FLAMENCO 10 ans pointure 35

#### Commentaires sur le jeu

Points:

La petite flamenca dansera au rythme des castagnettes pour épater ses amies et sa famille.

Matériel : 1 robe 10 ans - 1 paire de chaussure 35

Nb pièces: 3

#### Caractéristiques du jeu

Type de jeu: 12- FAIS SEMBLANT

Age préconisé :

Durée de jeu prévue:

Nombre de joueurs:

Difficulté:

Marque du jeu: Janod

Auteur:



Manque:

7 CLEMENT 5 85510 LE BOUPERE  
Tél: Email: ludotheque.atoidejouer@orange.fr



## Fiche récapitulative de jeu

**Code du jeu:** 0669



### ARCHE DE NOE

#### Commentaires sur le jeu

Points:

Le grand départ approche avec l'arche de Noé 5276 de Playmobil ! Les animaux de la savane accèdent à l'arche grâce à la rampe : lions, zèbres, girafes, perroquets, papillons et singes prennent place à bord de la grande arche.

Matériel: 1 feu - de l'herbe - 2 lions - 1 lionne - 2 singes - 3 perroquets - 1 mini seau - des bananes - 2 personnages - 2 tonneaux - 2 paniers - 3 corbeaux - 1 colombe - 1 lanterne - 1 échelle - 1 girafes - 2 zèbres - 2 éléphants - 1 seau - 1 mangeoir - des carottes - 1 balai - 1 arche en 2 morceaux - 1 passerelle

**PENSER A DONNER LA BOITE ET LE BATEAU**

Nb pièces: 34

#### Caractéristiques du jeu

Type de jeu: 12- FAIS SEMBLANT  
 Age préconisé : 4+  
 Durée de jeu prévue:  
 Nombre de joueurs:  
 Difficulté:  
 Marque du jeu: Playmobil  
 Auteur:



Manque:

7 CLEMENT 5 85510 LE BOUPERE  
 Tél: Email: ludotheque.atoidejouer@orange.fr



## Fiche récapitulative de jeu

**Code du jeu:** 0663



### CHÂTEAU FORT HAPPYLAND

#### Commentaires sur le jeu

Points:

Bienvenue au château fort Happyland ! Ses habitants, le roi, la reine et Robin des bois, sont heureux d'accueillir tous les enfants qui souhaitent imaginer des aventures moyenâgeuses.

Matériel: 1 château - 1 arbre en 2 morceaux - 2 échelles - 6 personnages

Nb pièces: 11

#### Caractéristiques du jeu

Type de jeu: 12- FAIS SEMBLANT  
 Age préconisé : 3+  
 Durée de jeu prévue:  
 Nombre de joueurs:  
 Difficulté:  
 Marque du jeu: Non renseigné  
 Auteur:



Manque:

7 CLEMENT 5 85510 LE BOUPERE  
 Tél: Email: ludotheque.atoidejouer@orange.fr



## Fiche récapitulative de jeu

**Code du jeu:** 0662



### CAGE CHIEN VETERINAIRE

#### Commentaires sur le jeu

Points:

Cette ensemble vétérinaire comprend une cage de voyage, idéale pour transporter ton petit compagnon et l'emmener partout avec toi, un petit chien en peluche et de nombreux accessoires.

Matériel: 1 cage de transport - 1 chien - 1 stéthoscope - 2 seringue - 2 paires de ciseaux - 1 pince - 1 couteau

Nb pièces: 9

#### Caractéristiques du jeu

Type de jeu: 12- FAIS SEMBLANT  
 Age préconisé : 3+  
 Durée de jeu prévue:  
 Nombre de joueurs:  
 Difficulté:  
 Marque du jeu: Non renseigné  
 Auteur:



Manque:

7 CLEMENT 5 85510 LE BOUPERE  
 Tél: Email: ludotheque.atoidejouer@orange.fr



## Fiche récapitulative de jeu

**Code du jeu:** 0648



### Switch and go Dinos

#### Commentaires sur le jeu

Points:

Découvre la personnalité et le caractère de ton dinosaure et transforme-le en bolide de course !  
 Plus de 50 effets sonores réalistes et phrases éducatives. Différents affichages sur l'écran LCD (expressions du dino, pilote de course...) Roule en mode véhicule et en mode dino.

Matériel: 2 dinos - 2 manuels d'utilisation

Nb pièces: 6

#### Caractéristiques du jeu

Type de jeu: 12- FAIS SEMBLANT  
 Age préconisé : 3+  
 Durée de jeu prévue:  
 Nombre de joueurs:  
 Difficulté:  
 Marque du jeu: fisher price  
 Auteur:



Manque:

7 CLEMENT 5 85510 LE BOUPERE  
 Tél: Email: ludotheque.atoidejouer@orange.fr



## Fiche récapitulative de jeu

**Code du jeu:** 0645



### Le village des schtroumpfs

#### Commentaires sur le jeu

Points:

Rentre dans le volage des villages des schtroumpfs et invente des milliers d'aventures

Matériel: 6 maisons avec portes et toits - 31 schtroumpfs - 1 pupitre de musicien - 1 maison toboggan - 1 échelle rouge - 1 tape-cul - 1 voiture - 2 tables - 1 banc - 3 tabourets - 1 meuble avec une étagère amovible - 1 puit sur socle - 1 seau - 1 arrosoire- 1 abreuvoir - 1 rateau - 1 balançoire

Nb pièces: 57

#### Caractéristiques du jeu

Type de jeu: 12- FAIS SEMBLANT  
 Age préconisé : 3+  
 Durée de jeu prévue:  
 Nombre de joueurs: 1-10  
 Difficulté:  
 Marque du jeu: Janod  
 Auteur:



Manque:

7 CLEMENT 5 85510 LE BOUPERE  
 Tél: Email: ludotheque.atoidejouer@orange.fr



## Fiche récapitulative de jeu

**Code du jeu:** 0178



### Marchande

#### Commentaires sur le jeu

Points:

Avec le chariot et la marchande, les enfants vont passer de bon moment à aller faire leur course pour pouvoir préparer leur repas

MATERIEL: 1 chariot - 1 marchande avec 2 cagettes vertes et noirs (pour déposer les légumes) - 41 légumes, fruits et condiments et accessoires.

**PENSER A ENVOYER LA BOITE DE LEGUMES LE CHARIOT ET LA MARCHANDE**

Nb pièces: 51

#### Caractéristiques du jeu

Type de jeu: 12- FAIS SEMBLANT  
 Age préconisé : 1+  
 Durée de jeu prévue:  
 Nombre de joueurs:  
 Difficulté:  
 Marque du jeu: Goki  
 Auteur:



Manque:

7 CLEMENT 5 85510 LE BOUPERE  
 Tél: Email: ludotheque.atoidejouer@orange.fr



## Fiche récapitulative de jeu

**Code du jeu:** 0642



### Déguisement de princesse réversible

#### Commentaires sur le jeu

Points:

Ce déguisement réversible permet de se déguiser en superbe princesse au gré de ses envies.

Matériel: 1 robe

Nb pièces: 1

#### Caractéristiques du jeu

Type de jeu: 12- FAIS SEMBLANT  
 Age préconisé : 5+  
 Durée de jeu prévue:  
 Nombre de joueurs:  
 Difficulté:  
 Marque du jeu: Janod  
 Auteur:



Manque:

7 CLEMENT 5 85510 LE BOUPERE  
 Tél: Email: ludotheque.atoidejouer@orange.fr



## Fiche récapitulative de jeu

**Code du jeu:** 0606



### Playmobil summer fun

#### Commentaires sur le jeu

Points:

Cette maison très confortable accueille toute la famille Playmobil pour le week-end.

Matériel: maison en 12 morceaux - 4 bonhommes - 1 arbre en 9 morceaux - 7 petites pièces noires - 4 tasses - 4 assiettes - 12 couverts - 1 ballon - 12 accessoires de cuisine ( bouteille pichet...) - 1 lampe - 2 blocs livres - 1 feu -1 table - 1 parasol en 2 morceaux - 1 barbecue - 1 table basse - 1 canapé - 1 fauteuil - 1 panier - 1 télé - 4 chaises - 1 plante (2 morceaux) - 1 arbre (5 morceaux) - 1 panier à bouteilles - 1 chaine hifi 2 morceaux -1 échelle - 4 socles de fleurs - 26 fleurs - 1 notice de montage - 1 photo récap

Nb pièces: 127

#### Caractéristiques du jeu

Type de jeu: 12- FAIS SEMBLANT  
 Age préconisé : 4+  
 Durée de jeu prévue:  
 Nombre de joueurs:  
 Difficulté:  
 Marque du jeu: Playmobil  
 Auteur:



Manque:

7 CLEMENT 5 85510 LE BOUPERE  
 Tél: Email: ludotheque.atoidejouer@orange.fr





## Fiche récapitulative de jeu

**Code du jeu:** 0598



### TAVERNE DES VIKINGS

#### Commentaires sur le jeu

Points:

Taverne transportable , pour pouvoir jouer n'importe où.

Matériel: 1 taverne- 2 vikings- 1 cape - 2 casques - 1 boucliers - 1 arbalète et son socle - 2 paires de manchettes - 2 flèches - 1 hache - 1 épée - 1 totem - 1 fiche récapitulative

Nb pièces: 15

#### Caractéristiques du jeu

Type de jeu: 12- FAIS SEMBLANT  
 Age préconisé : 4+  
 Durée de jeu prévue:  
 Nombre de joueurs:  
 Difficulté:  
 Marque du jeu: Playmobil  
 Auteur:



Manque:

7 CLEMENT 5 85510 LE BOUPERE  
 Tél: Email: ludotheque.atoidejouer@orange.fr



## Fiche récapitulative de jeu

**Code du jeu:** 0607



### MAISON DE POUPEES

#### Commentaires sur le jeu

Points:

Une très jolie maison pour des heures d'amusement !  
 Maison de famille aménagée transportable avec poignée.  
 Ce coffret est facile à ranger, il s'emporte partout et s'ouvre pour jouer.

Matériel: 1 maison - 1 cuisine - 1 table blanche - 2 chaises bleu - 1 tabouret - 1 table rose - 4 chaises marron et rose - 1 canapé - 1 fauteuil - 1 meuble hifi -1 cheminée - 1 tv - 1 table verte - 1 grande lampe - 1 baignoire - 1wc -1 buffet - 1 frigo - 1 lit - 1 lavabo - 1 meuble 2 tiroirs - 1 coiffeuse - 1 petite lampe - 1 pouf - 1 chien - 1 homme - 1 femme - 1 garçon - 1 fille ( 32 objets + la maison )

Nb pièces: 33

#### Caractéristiques du jeu

Type de jeu: 12- FAIS SEMBLANT  
 Age préconisé : 1+  
 Durée de jeu prévue:  
 Nombre de joueurs:  
 Difficulté:  
 Marque du jeu: Janod  
 Auteur:



Manque:

7 CLEMENT 5 85510 LE BOUPERE  
 Tél: Email: ludotheque.atoidejouer@orange.fr



## Fiche récapitulative de jeu

**Code du jeu:** 0507



### Déguisement d'Indienne

#### Commentaires sur le jeu

Points:

Ce déguisement Cheyenne transforme la petite fille en indienne. Une robe traditionnelle en tissu imitant le daim, des franges et une plume. Avec ce déguisement d'indienne, l'enfant s'invente une nouvelle vie dans les plaines américaines.

Matériel: 1 tunique

Nb pièces: 1

#### Caractéristiques du jeu

Type de jeu: 12- FAIS SEMBLANT

Age préconisé :

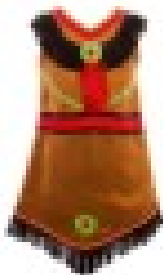
Durée de jeu prévue:

Nombre de joueurs:

Difficulté:

Marque du jeu: Non renseigné

Auteur:



Manque:



## Fiche récapitulative de jeu

**Code du jeu:** 0506



### Déguisement bal masqué

#### Commentaires sur le jeu

Points:

Arabesques dorées, froufrous, pierres précieuses, tout y est ! Ce n'est plus une petite fille mais une vraie princesse italienne qui arpente les couloirs de la maison dans cette splendide robe en satin rouge, son loup et son sac. Un déguisement d'apparat pour voyager dans le temps et rêver de danser, avec son prince, une valse à Venise...

Matériel: 1 robe- 1 pochon - 1 loup

Nb pièces: 3

#### Caractéristiques du jeu

Type de jeu: 12- FAIS SEMBLANT

Age préconisé :

Durée de jeu prévue:

Nombre de joueurs:

Difficulté:

Marque du jeu: Eveil et jeux

Auteur:



Manque:



## Fiche récapitulative de jeu

**Code du jeu:** 0505



### Déguisement de pirate 6/8 ans

#### Commentaires sur le jeu

Points:

L'enfant enfle le pantalon et la veste, il met son chapeau, attrape son sabre en mousse et le voilà transformé en pirate. La mer tremble à son passage, les navires font un détour pour éviter ce bateau de pirates réputés impitoyables.

Matériel: 1 tunique - 1 pantalon - 1 chapeau - 1 épée

Nb pièces: 4

#### Caractéristiques du jeu

Type de jeu: 12- FAIS SEMBLANT

Age préconisé :

Durée de jeu prévue:

Nombre de joueurs:

Difficulté:

Marque du jeu: Eveil et jeux

Auteur:



Manque:



## Fiche récapitulative de jeu

**Code du jeu:** 0504



### Déguisement le petit chaperon rouge

#### Commentaires sur le jeu

Points:

Ce déguisement de Chaperon rouge transforme la petite fille en personnage du conte de Perrault. Elle s'habille de sa robe à bretelles et de tulle, met sa cape et sa capuche. Puis elle attrape son panier pour apporter une galette à sa grand-mère. Elle doit faire très attention, le loup rôde dans la forêt. Est-ce un enfant déguisé ou un vrai loup ?

Matériel: 1 robe - 1 chaperon - 1 panier

Nb pièces: 3

#### Caractéristiques du jeu

Type de jeu: 12- FAIS SEMBLANT

Age préconisé :

Durée de jeu prévue:

Nombre de joueurs:

Difficulté:

Marque du jeu: Eveil et jeux

Auteur:



Manque:



## Fiche récapitulative de jeu

**Code du jeu:** 0503



### Déguisement de Mousquetaire 8/10 ans

#### Commentaires sur le jeu

Points:

Avec ce déguisement aux finitions soignées, votre petit mousquetaire s'imaginera de beaux duels entre amis.

Matériel: 1 cape - 1 chapeau - 1 épée - 1 étui - 1 bouclier

Nb pièces: 4

#### Caractéristiques du jeu

Type de jeu: 12- FAIS SEMBLANT

Age préconisé :

Durée de jeu prévue:

Nombre de joueurs:

Difficulté:

Marque du jeu: Eveil et jeux

Auteur:



Manque:

épée cassée

7 CLEMENT 5 85510 LE BOUPERE  
Tél: Email: ludotheque.atoidejouer@orange.fr



## Fiche récapitulative de jeu

**Code du jeu:** 0463



### Lits superposés

#### Commentaires sur le jeu

Points:

Jouer à coucher ses poupées

MATERIEL : 2 lits superposés, 2 couvertures, 2 coussins

Nb pièces: 6

#### Caractéristiques du jeu

Type de jeu: 12- FAIS SEMBLANT

Age préconisé : 3+

Durée de jeu prévue:

Nombre de joueurs:

Difficulté:

Marque du jeu: Heye

Auteur:



Manque:

7 CLEMENT 5 85510 LE BOUPERE  
Tél: Email: ludotheque.atoidejouer@orange.fr



## Fiche récapitulative de jeu

**Code du jeu:** 0461



### Chaise haute de princesse

#### Commentaires sur le jeu

Points:

Fais manger ta poupée assise à la table comme une grande et même comme une princesse !

MATERIEL : 1 chaise haute en bois

Nb pièces: 1

#### Caractéristiques du jeu

Type de jeu: 12- FAIS SEMBLANT

Age préconisé : 3+

Durée de jeu prévue:

Nombre de joueurs:

Difficulté:

Marque du jeu: Heye

Auteur:



Manque:



## Fiche récapitulative de jeu

**Code du jeu:** 0486



### Barbecue

#### Commentaires sur le jeu

Points:

Barbecue pour enfant avec accessoires

Matériel: 1 barbecue - 2 steaks - 1 brochettes en 10 morceaux - 1 saucisse - 1 pince - 1 grille - 1 image

Nb pièces: 16

#### Caractéristiques du jeu

Type de jeu: 12- FAIS SEMBLANT

Age préconisé : 3+

Durée de jeu prévue:

Nombre de joueurs:

Difficulté:

Marque du jeu: Heye

Auteur:



Manque:

Manque 4 morceaux dans la brochette



## Fiche récapitulative de jeu

**Code du jeu:** 0465



### Garage

#### Commentaires sur le jeu

Points:

Faire marcher l'imagination des enfants à travers un jeu de voiture.

MATERIEL : 1 garage, 4 voitures, 1 hélicoptère, 1 pompe à essence, 2 descentes amovibles.

Nb pièces: 9

#### Caractéristiques du jeu

Type de jeu: 12- FAIS SEMBLANT

Age préconisé : 3+

Durée de jeu prévue:

Nombre de joueurs:

Difficulté:

Marque du jeu: Non renseigné

Auteur:



Manque:

7 CLEMENT 5 85510 LE BOUPERE  
Tél: Email: ludotheque.atoidejouer@orange.fr



## Fiche récapitulative de jeu

**Code du jeu:** 0562



### Ma première cuisine

#### Commentaires sur le jeu

Points:

Tout le nécessaire pour jouer les apprentis cuistots !

Matériel : 1 cuisinière - 1 casserole - 1 plat - 1 fourchette - 1 spatule - sel - poivre - 1 magnet - 1 tablier

Nb pièces: 9

#### Caractéristiques du jeu

Type de jeu: 12- FAIS SEMBLANT

Age préconisé : 3+

Durée de jeu prévue:

Nombre de joueurs:

Difficulté:

Marque du jeu: Heye

Auteur:



Manque:

7 CLEMENT 5 85510 LE BOUPERE  
Tél: Email: ludotheque.atoidejouer@orange.fr



## Fiche récapitulative de jeu

**Code du jeu:** 0345



### Malette de docteur

#### Commentaires sur le jeu

Points:

Belle mallette de docteur complète, elle contient de nombreux instruments essentiels au médecin, dont le stéthoscope avec le bruit du cœur, une seringue, un thermomètre... et un biper pour être joignable en toute circonstance !  
Un jouet pour les enfants dès 18 mois !

MATERIEL: 1 stéthoscope, 1 otoscope, 1 seringue, 1 thermomètre, 1 pince, 1 paire de ciseaux, 1 tensiomètre, 1 biper, 1 miroir

Nb pièces: 10

#### Caractéristiques du jeu

Type de jeu: 12- FAIS SEMBLANT  
Age préconisé : 1+  
Durée de jeu prévue:  
Nombre de joueurs:  
Difficulté:  
Marque du jeu: Janod  
Auteur:



Manque:

7 CLEMENT 5 85510 LE BOUPERE  
Tél: Email: ludotheque.atoidejouer@orange.fr



## Fiche récapitulative de jeu

**Code du jeu:** 0405



### Voiture de police

#### Commentaires sur le jeu

Points:

MATERIEL : 6 pièces bois – 4 roues – 3 pièces plastiques

Nb pièces: 13

#### Caractéristiques du jeu

Type de jeu: 12- FAIS SEMBLANT  
Age préconisé : 1+  
Durée de jeu prévue:  
Nombre de joueurs: 2  
Difficulté:  
Marque du jeu: Non renseigné  
Auteur:



Manque:

7 CLEMENT 5 85510 LE BOUPERE  
Tél: Email: ludotheque.atoidejouer@orange.fr



## Fiche récapitulative de jeu

**Code du jeu:** 0401



### Chariot de bricolage

#### Commentaires sur le jeu

Points:

Partir en pique-nique comme papa et maman.

MATERIEL: 1 marteau – 4 boulons – 4 vis - 1 tourne vis – 1 clé – 4 chevilles (batonnets) – 4 réglettes – 4 réglettes - 4 rondelles - 1 vis à poignée -

Nb pièces: 23

#### Caractéristiques du jeu

Type de jeu: 12- FAIS SEMBLANT

Age préconisé :

Durée de jeu prévue:

Nombre de joueurs:

Difficulté:

Marque du jeu: Non renseigné

Auteur:



Manque:

7 CLEMENT 5 85510 LE BOUPERE  
Tél: Email: ludotheque.atoidejouer@orange.fr



## Fiche récapitulative de jeu

**Code du jeu:** 0392



### Pilote et voiture transformable

#### Commentaires sur le jeu

Points:

Les voitures transformables : 4 modèles de voitures à moteur à rétro frictions, avec accessoires interchangeables. Emballage transformable en tremplin.

MATERIEL: 1 voiture – 1 pilote – 1 notice de montage

Nb pièces: 11

#### Caractéristiques du jeu

Type de jeu: 12- FAIS SEMBLANT

Age préconisé : 4+

Durée de jeu prévue:

Nombre de joueurs:

Difficulté:

Marque du jeu: Playmobil

Auteur:



Manque:

7 CLEMENT 5 85510 LE BOUPERE  
Tél: Email: ludotheque.atoidejouer@orange.fr





## Fiche récapitulative de jeu

**Code du jeu:** 0389



### Playmobil City Action

#### Commentaires sur le jeu

Points:

Le coffre s'ouvre avec la clé, se déplie pour jouer et se range facilement.

MATERIEL: 1 clé – 2 armes à feu – 1 paire de menottes – 1 porte-voix – 1 matraque – 2 projecteurs – 1 clavier – 1 micro – 1 gendarme – 1 casquette – 1 voleur – 1 béret – 1 lit – 1 cabinet de toilettes

Nb pièces: 16

#### Caractéristiques du jeu

Type de jeu: 12- FAIS SEMBLANT  
 Age préconisé : 4+  
 Durée de jeu prévue:  
 Nombre de joueurs:  
 Difficulté:  
 Marque du jeu: Playmobil  
 Auteur:



Manque:

7 CLEMENT 5 85510 LE BOUPERE  
 Tél: Email: ludotheque.atoidejouer@orange.fr



## Fiche récapitulative de jeu

**Code du jeu:** 0388



### Playmobil country

#### Commentaires sur le jeu

Points:

Le coffre s'ouvre avec la clé, se déplie pour jouer et se range facilement.

MATERIEL: 1 cheval – 1 filet pour le cheval – 1 scelle – 1 cape – 1 barrière – 1 sceau – 1 fourche – 1 botte de paille – 1 mangeoire – 2 tapis d'herbe – 2 souris – 1 panier – 1 carotte – 1 navet – 1 cavalière – 1 bombe – 1 caisse et son couvercle – 6 brosses – 1 oiseau – 1 nid – 1 clé – 1 notice de montage

Nb pièces: 31

#### Caractéristiques du jeu

Type de jeu: 12- FAIS SEMBLANT  
 Age préconisé : 4+  
 Durée de jeu prévue:  
 Nombre de joueurs:  
 Difficulté:  
 Marque du jeu: Playmobil  
 Auteur:



Manque:  
 1 balai - 1 chat

7 CLEMENT 5 85510 LE BOUPERE  
 Tél: Email: ludotheque.atoidejouer@orange.fr



## Fiche récapitulative de jeu

**Code du jeu:** 0357



### Théâtre de marionnettes

#### Commentaires sur le jeu

Points:

Petit théâtre pour des spectacles de marionnettes à doigts.

MATERIEL: théâtre en 3 morceaux – 5 planches décor – 8 marionnettes (2 chevaux, 1 koala, 1 lion, 1 zèbre, 1 girafe, 1 éléphant, 1 tigre)

Nb pièces: 16

#### Caractéristiques du jeu

Type de jeu: 12- FAIS SEMBLANT

Age préconisé : 4+

Durée de jeu prévue:

Nombre de joueurs:

Difficulté:

Marque du jeu: Wesco

Auteur:



Manque:

7 CLEMENT 5 85510 LE BOUPERE  
Tél: Email: ludotheque.atoidejouer@orange.fr



## Fiche récapitulative de jeu

**Code du jeu:** 0347



### La voiture de pompier

#### Commentaires sur le jeu

Points:

Voiture de pompiers avec un personnage, une voiture et de nombreux accessoires. Le véhicule a un pare-buffle et le toit est amovible.

MATERIEL: 1 personnage, 1 casque, 1 talkie walkie, 1 lampe torche, 1 ordinateur, 1 haut parleur, 1 panneau de signalisation, 1 bac, 3 plots, 1 extincteur, 1 valise ; 1 voiture de pompier.

Nb pièces: 14

#### Caractéristiques du jeu

Type de jeu: 12- FAIS SEMBLANT

Age préconisé : 4+

Durée de jeu prévue:

Nombre de joueurs:

Difficulté:

Marque du jeu: Playmobil

Auteur:



Manque:

1 gant - 1 ordinateur

7 CLEMENT 5 85510 LE BOUPERE  
Tél: Email: ludotheque.atoidejouer@orange.fr



## Fiche récapitulative de jeu

**Code du jeu:** 0400



### Kit pique-nique

#### Commentaires sur le jeu

Points:

Partir en pique-nique comme papa et maman.

MATERIEL: 14 aliments – 1 panier

Nb pièces: 15

#### Caractéristiques du jeu

Type de jeu: 12- FAIS SEMBLANT

Age préconisé :

Durée de jeu prévue:

Nombre de joueurs:

Difficulté:

Marque du jeu: Gigamic

Auteur:



Manque:

MANQUE 3 PIECES 1  
POIRE - 1 FRAISE - 1  
CANETTE  
rendu le 9-07

7 CLEMENT 5 85510 LE BOUPERE

Tél: Email: ludotheque.atoidejouer@orange.fr



## Fiche récapitulative de jeu

**Code du jeu:** 0442



### Baby Elsa

#### Commentaires sur le jeu

Points:

Prendre soin de son bébé.

MATERIEL: 1 poupée- 1 bonnet – 1 body – 1 bavoir – 1 sucette – 1 pot – 1 biberon – 1 sac

Nb pièces: 8

#### Caractéristiques du jeu

Type de jeu: 12- FAIS SEMBLANT

Age préconisé : 3+

Durée de jeu prévue:

Nombre de joueurs:

Difficulté:

Marque du jeu: Janod

Auteur:



Manque:

7 CLEMENT 5 85510 LE BOUPERE

Tél: Email: ludotheque.atoidejouer@orange.fr



## Fiche récapitulative de jeu

**Code du jeu:** 0300



### Mon petit cirque

#### Commentaires sur le jeu

Points:

Construis ton cirque et invente ton spectacle.  
MATERIEL : 35 pièces

Nb pièces: 35

#### Caractéristiques du jeu

Type de jeu: 12- FAIS SEMBLANT  
Age préconisé : 3+  
Durée de jeu prévue:  
Nombre de joueurs:  
Difficulté:  
Marque du jeu: Janod  
Auteur:



Manque:

7 CLEMENT 5 85510 LE BOUPERE  
Tél: Email: ludotheque.atoidejouer@orange.fr



## Fiche récapitulative de jeu

**Code du jeu:** 0270



### Le Dressing de Lola

#### Commentaires sur le jeu

Points:

Jouer et habiller sa poupée  
MATERIEL: 1 armoire – 14 vêtements – 12 cintres - 1 poupée

Nb pièces: 28

#### Caractéristiques du jeu

Type de jeu: 12- FAIS SEMBLANT  
Age préconisé : 3+  
Durée de jeu prévue:  
Nombre de joueurs:  
Difficulté:  
Marque du jeu: Janod  
Auteur:



Manque:

7 CLEMENT 5 85510 LE BOUPERE  
Tél: Email: ludotheque.atoidejouer@orange.fr



## Fiche récapitulative de jeu

**Code du jeu:** 0241



### La ferme transportable

#### Commentaires sur le jeu

Points:

Imiter un agriculteur et s'occuper de ses animaux dans sa ferme.

MATERIEL: 61 objets (voir recap sur fiche)

Nb pièces: 63

#### Caractéristiques du jeu

Type de jeu: 12- FAIS SEMBLANT

Age préconisé : 4+

Durée de jeu prévue:

Nombre de joueurs:

Difficulté:

Marque du jeu: Playmobil

Auteur:



Manque:

7 CLEMENT 5 85510 LE BOUPERE  
Tél: Email: ludotheque.atoidejouer@orange.fr



## Fiche récapitulative de jeu

**Code du jeu:** 0236



### Camion plateau

#### Commentaires sur le jeu

Points:

Le Camion Plateau transporte son petit Chargeur. Facile à prendre en main, robuste et esthétique

MATERIEL : 1 camion – 1 plateau – 1 chargeur

Nb pièces: 3

#### Caractéristiques du jeu

Type de jeu: 12- FAIS SEMBLANT

Age préconisé : 2+

Durée de jeu prévue:

Nombre de joueurs:

Difficulté:

Marque du jeu: Non renseigné

Auteur:



Manque:

7 CLEMENT 5 85510 LE BOUPERE  
Tél: Email: ludotheque.atoidejouer@orange.fr



## Fiche récapitulative de jeu

**Code du jeu:** 0233



### Légo créator 3 en 1

#### Commentaires sur le jeu

Points:

Construire différents engins de chantiers  
MATERIEL : 266 morceaux de légo (voir récap sur la boite) – 2 notices de montage

Nb pièces: 268

#### Caractéristiques du jeu

Type de jeu: 12- FAIS SEMBLANT

Age préconisé : 7+

Durée de jeu prévue:

Nombre de joueurs:

Difficulté:

Marque du jeu: Eitech

Auteur:



Manque:

7 CLEMENT 5 85510 LE BOUPERE  
Tél: Email: ludotheque.atoidejouer@orange.fr



## Fiche récapitulative de jeu

**Code du jeu:** 0219



### P'tit dej à découper

#### Commentaires sur le jeu

Points:

Pain, fruits, œuf... tous les éléments possibles d'un p'tit dej' à découper à l'aide des 2 couteaux en bois.

MATERIEL : 2 couteaux – 1 planche à découper – 1 œuf (2 morceaux) – 1 poivron – 1 pain de mie (3 morceaux) 1 hamburger (2 morceaux) – 1 pommes ( 2 morceaux) – 1 tomates (3 morceaux) – 1 pain (4 morceaux)

Nb pièces: 19

#### Caractéristiques du jeu

Type de jeu: 12- FAIS SEMBLANT

Age préconisé : 1+

Durée de jeu prévue:

Nombre de joueurs:

Difficulté:

Marque du jeu: Janod

Auteur:



Manque:

7 CLEMENT 5 85510 LE BOUPERE  
Tél: Email: ludotheque.atoidejouer@orange.fr



## Fiche récapitulative de jeu

**Code du jeu:** 0192



### Fruits à découper

#### Commentaires sur le jeu

Points:

MATERIEL : 8 fruits – 1 couteau – 1 planche

Nb pièces: 10

#### Caractéristiques du jeu

Type de jeu: 12- FAIS SEMBLANT

Age préconisé : 1+

Durée de jeu prévue:

Nombre de joueurs:

Difficulté:

Marque du jeu: Goki

Auteur:



Manque:

7 CLEMENT 5 85510 LE BOUPERE  
Tél: Email: ludotheque.atoidejouer@orange.fr



## Fiche récapitulative de jeu

**Code du jeu:** 0068



### Grue

#### Commentaires sur le jeu

Points:

Jouer au chef de chantier

MATERIEL: 1 grue – 1 tête de bonhomme

Nb pièces: 2

#### Caractéristiques du jeu

Type de jeu: 12- FAIS SEMBLANT

Age préconisé : 3+

Durée de jeu prévue:

Nombre de joueurs:

Difficulté:

Marque du jeu: Janod

Auteur:



Manque:

7 CLEMENT 5 85510 LE BOUPERE  
Tél: Email: ludotheque.atoidejouer@orange.fr



## Fiche récapitulative de jeu

**Code du jeu:** 0126



### Dora dans le bain

#### Commentaires sur le jeu

Points:

MATERIEL: 1 poupée Dora, 1 baignoire et 2 paires de palmes

Nb pièces: 6

#### Caractéristiques du jeu

Type de jeu: 12- FAIS SEMBLANT

Age préconisé : 2+

Durée de jeu prévue:

Nombre de joueurs:

Difficulté:

Marque du jeu: Janod

Auteur:



Manque:

7 CLEMENT 5 85510 LE BOUPERE  
Tél: Email: ludotheque.atoidejouer@orange.fr



## Fiche récapitulative de jeu

**Code du jeu:** 0112



### Plateau pizza

#### Commentaires sur le jeu

Points:

Proposer une bonne pizza à déguster comme à la maison.

MATERIEL: un plateau rond, une pizza coupée en 6 part (maintien système velcro)

Nb pièces: 7

#### Caractéristiques du jeu

Type de jeu: 12- FAIS SEMBLANT

Age préconisé :

Durée de jeu prévue:

Nombre de joueurs:

Difficulté:

Marque du jeu: Janod

Auteur:



Manque:

7 CLEMENT 5 85510 LE BOUPERE  
Tél: Email: ludotheque.atoidejouer@orange.fr





## Fiche récapitulative de jeu

**Code du jeu:** 0111



### Micro onde

#### Commentaires sur le jeu

Points:

Préparer ou réchauffer de bon petits plats comme à la maison. Effets sonores et lumineux.

MATERIEL: 1 micro onde

Fonctionne avec 3 piles LR6 non fournies

Nb pièces: 1

#### Caractéristiques du jeu

Type de jeu: 12- FAIS SEMBLANT

Age préconisé : 2+

Durée de jeu prévue:

Nombre de joueurs:

Difficulté:

Marque du jeu: Janod

Auteur:



Manque:

7 CLEMENT 5 85510 LE BOUPERE  
Tél: Email: ludotheque.atoidejouer@orange.fr



## Fiche récapitulative de jeu

**Code du jeu:** 0073



### Poussette

#### Commentaires sur le jeu

Points:

Promener et coucher sa poupée

MATERIEL: 1 poussette – un couffin

Nb pièces: 2

#### Caractéristiques du jeu

Type de jeu: 12- FAIS SEMBLANT

Age préconisé :

Durée de jeu prévue:

Nombre de joueurs:

Difficulté:

Marque du jeu: Janod

Auteur:



Manque:

7 CLEMENT 5 85510 LE BOUPERE  
Tél: Email: ludotheque.atoidejouer@orange.fr